



- Tragwerksplanung ■
- Ingenieurbauplanung ■
- Verkehrsanlagenplanung ■
- Bauphysik** ■
- Projektsteuerung ■
- Energieberatung ■
- Sanierungsplanung ■
- SiGe-Koordination ■
- Gesamtplanung ■

-
- Ammerländer Versicherung, Westerstede**
-
-
-
-
-



Quelle: DETLEF JUILFS Generalplanung

Ammerländer Versicherung, Westerstede

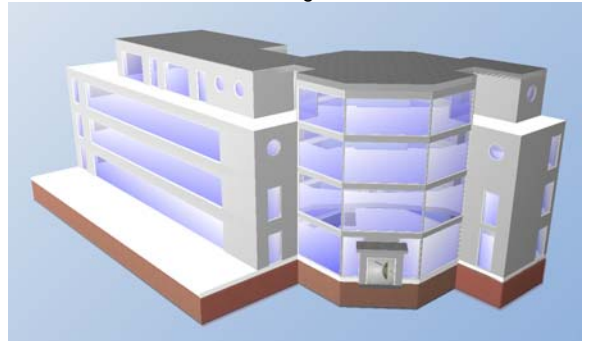
In Westerstede errichtet die Ammerländer Versicherung für rund fünf Millionen Euro ihre neue Firmenzentrale.

Auf 2.200 m² entsteht unmittelbar am jetzigen Firmensitz in der Bahnhofstraße in zwei Bauabschnitten ein dreigeschossiges Gebäude und bietet nach Fertigstellung Platz für bis zu 130 Mitarbeiter.



Quelle: DETLEF JUILFS Generalplanung

Gebäudemodell zur Erfassung der Hüllfläche nach EnEV



Zonierung nach DIN 18599

