



-
-
-
-
-
-

Wohngebäude • Weimar

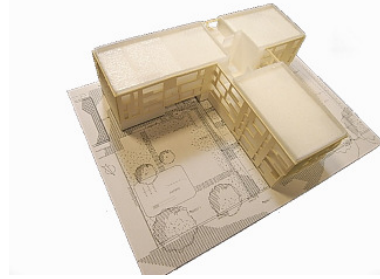


Quelle: HS Architekten

- Tragwerksplanung ■
- Ingenieurbauplanung ■
- Verkehrsanlagenplanung ■
- Bauphysik** ■
- Energieberatung ■
- Sanierungsplanung ■
- SiGe-Koordination ■
- Gesamtplanung ■

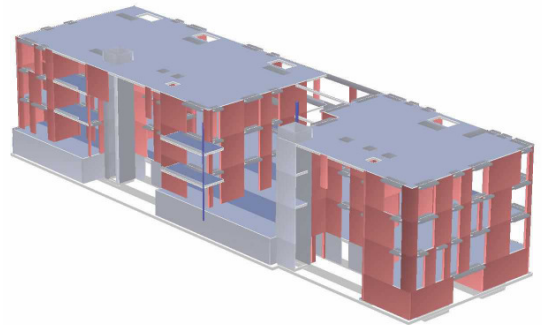
Wohngebäude • Weimar

Neubau eines Wohngebäudes in Weimar.



Quelle: HS Architekten

Statische Berechnung am 3D-Modell



Erstellung aller statischen Nachweise auf der Grundlage eines 3D-Modells.

Ausführungsplanung



Schallschutznachweis

Erstellung des Schallschutznachweises.