



-
- IKEA Einrichtungshaus Köln II**
-
-
-
-



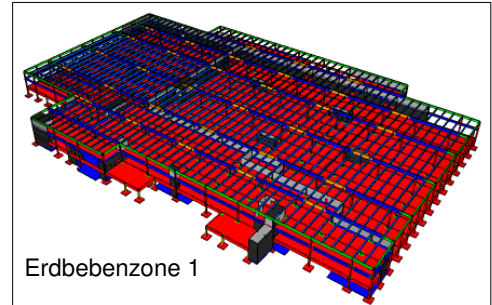
Quelle: Zeichnungen/Visualisierungen: nps tchoban voss | Architektur und Städtebau | www.npstv.de

- Tragwerksplanung ■
- Ingenieurbauplanung ■
- Verkehrsanlagenplanung ■
- Bauphysik ■
- Energieberatung ■
- Sanierungsplanung ■
- SiGe-Koordination ■
- Gesamtplanung ■

IKEA Einrichtungshaus Köln II

Größtes IKEA EH Deutschlands und fünftgrößtes IKEA EH der Welt.

Statische Berechnung am 3D-Modell

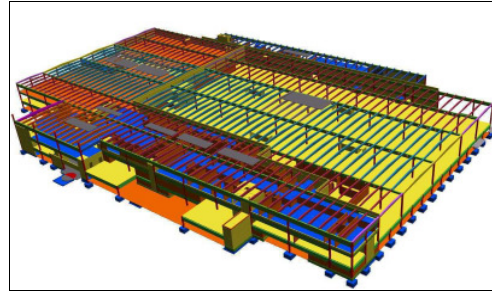


Erdbebenzone 1

Erstellung aller statischen Nachweise auf Grundlage eines 3D-Modells.

- ca. 10000 Seiten Berechnungen

Ausführungsplanung mit 3D-Modell



Erstellung aller Fertigteilelementpläne auf Grundlage eines 3D-Gesamtmodells.

- 2700 Fertigteilelementpläne

Wärmeschutznachweise nach EnEV

Mit Betonkernaktivierung.