



-
- Norderweiterung Hafen Brake**
-
-
-
-



Foto/Grafik: H. Lang/NPorts

- Tragwerksplanung
- Ingenieurbauplanung
- Verkehrsanlagenplanung
- Bauphysik
- Energieberatung
- Sanierungsplanung
- SiGe-Koordination**
- Gesamtplanung

Norderweiterung Hafen Brake

Die Norderweiterung des Hafens in Brake umfasste zwei zeitlich voneinander getrennte Baumaßnahmen.

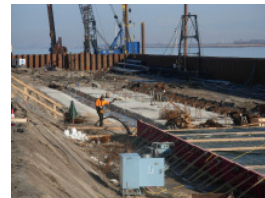
Bei den Erweiterungsmaßnahmen handelt es sich u.a. um

- Herstellung des Kajenbauwerks einschl. der Ausrüstung über eine Gesamtlänge von ca. 450 m
- Herstellung eines landseitigen Kranbahnträgers
- Neubau eines Betriebsgebäudes
- Herstellung der Infrastruktur (Gleisbau, Straßenbau, befestigte Hafenfläche, Neubau Deichschaart)

Die Arbeiten des 1. Liegeplatzes wurden landseitig, die des 2. Liegeplatzes sowohl land- als auch wasserseitig ausgeführt.

Ziel des Betreibers Niedersachsen Ports GmbH & Co. KG ist es, über zwei Großschiffsliegeplätze zu verfügen.

Arbeiten Liegeplatz 1



Arbeiten Liegeplatz 2



Inbetriebnahme des 1. Liegeplatzes



Arbeiten Infrastruktur (Gleisanlagen, Straßenbau, Deichschaart)

