



- 
- 
- 
- 
- 
- 

## Neubau eines Bank- und Dienstleistungsgebäudes in Oldenburg



Quelle: Zeichnungen/Ansichten: kbg architekten

- Tragwerksplanung
- Ingenieurbauplanung
- Verkehrsanlagenplanung
- Bauphysik
- Energieberatung
- Sanierungsplanung
- SiGe-Koordination**
- Gesamtplanung

## Neubau Bank- und Dienstleistungsgebäude

Die Maßnahme stellt den ersten Baustein des Baugebiets „Alter Stadthafen“ dar, welches nordöstlich davon entstehen wird.

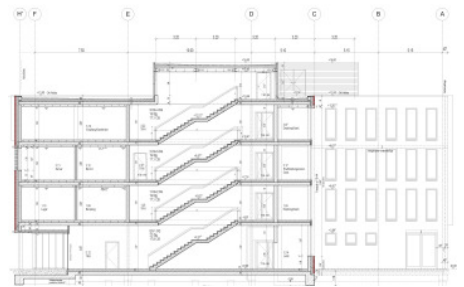
Der Neubau verbindet Funktionalität, Moderne und gute Erreichbarkeit.

Die Fertigstellung des Gebäudes mit 1.700 qm Fläche ist für Mitte 2011 geplant.

### Übersicht Lageplan



### Schnitt B - B



### Ansicht Nord



### Ansicht West



### Ansicht Ost

