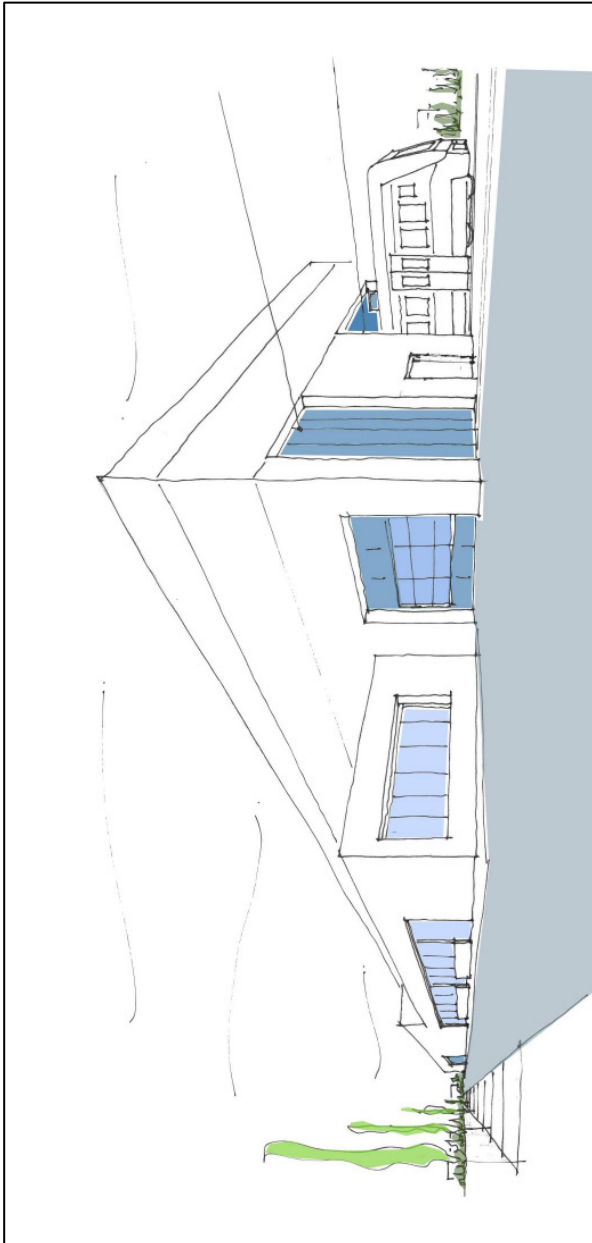




- Tragwerksplanung ■
- Ingenieurbauplanung ■
- Verkehrsanlagenplanung ■
- Bauphysik ■
- Projektsteuerung ■
- Energieberatung ■
- Sanierungsplanung ■
- SiGe-Koordination ■
- Gesamtplanung ■

-
- S-Bahn - Wartungsstützpunkt NordWestBahn GmbH Bremerhaven**
-
-
-
-

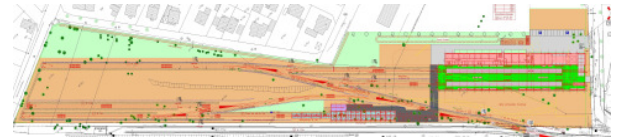


Neubau S-Bahn - Wartungsstützpunkt

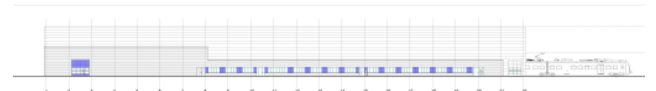
Errichtung des S-Bahn - Wartungsstützpunktes der NordWestBahn GmbH in Bremerhaven.

Für die Wartungs- und Instandhaltungsarbeiten der hierfür eingesetzten Fahrzeuge ist in Bremerhaven der Wartungsstützpunkt entstanden.

Die Anlage umfasst folgende Bereiche:



- **Wartungshalle für S-Bahn-Züge, mit Arbeitsgruben und Wartungsbühnen**
- **Werkstatt, Lager, Verwaltung u. Sozialräume für das Betriebs- und Werkstattpersonal**



- **Überdachte Waschanlage für S-Bahn-Fahrzeuge, mit stationärer Sanitär- Ver- u. Entsorgung, **Waschvorgang unter spannungsführender Oberleitung****



- **Gleisharfe mit Einbindung in bestehende DB Netz – Gleisanlagen**
- **Überspannung der neue Gleisanlagen mit 15.000V – **Oberleitung** in den Außenanlagen und **in der Halle, abklappbar.****

